



# BRILLEN IN DER SCHATZTRUHE

Fotos: Uwe Spoering, Köln

## Optiker Weber setzt Akzente

Das neue Brillenfachgeschäft an der Stuttgarter-Strasse in Bietigheim-Bissingen weckt zunächst die Assoziation einer dunklen Schatztruhe für Brillen. Die dunkle „Kiste“ erhält aufgrund der schwarzen Fassadenverkleidung, die zudem leicht abgeschrägt ist eine neue Tiefe und Dynamik.

Die Idee des Planungsteams von Heikaus Concept, eine Form der Wertigkeit in räumlichen Elementen zu formulieren, zeigt sich auch im Innern des Geschäftes in aufgeständerten Kuben aus Metall, die besonders wertvolle Modelle enthalten. Als Kontrast dazu ist die ca. 220 m<sup>2</sup> grosse Verkaufsfläche hell, pur und gradlinig ausgeführt, das zudem eine ausgezeichnete Orientierung des Kunden unterstützt.

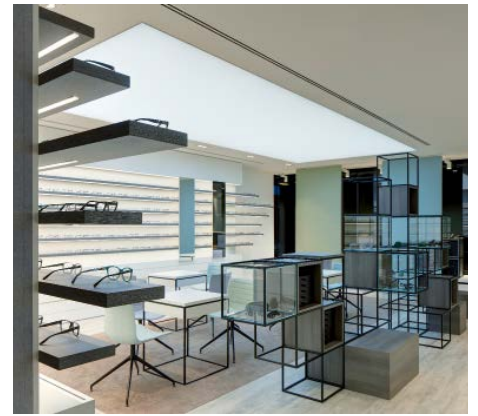
Das eigens entwickelte Metallkuben-System wirkt durch den spannenden Material- Farb- Mix aus schwarzem Metall, dunklem Holz und pastelligen Farben, wie eine Raumskulptur, welche den Raum bereichert und Blicke fokussiert. Die Korrektionsbrillen werden als ruhiger Pendant auf Holzborden präsentiert, die in Wandnischen eingelassen und mit einem dezenten indirekten



Licht versehen sind und dabei trotzdem sehr wertig dargestellt werden. Die notwendigen Regale mit Schubladen für die weiteren Modelle sind zurückhaltend mit weiss lackierten Oberflächen gestaltet. Ein Nebenraum in matten Pastelltönen

gehalten, dient u.a. dem Messen der Sehstärke.

An einer Seite des Raumes sind einzelne amorph angeordnete Kuben installiert, dessen schwebende Wirkung durch einige leuchtende Einheiten



unterstützt wird, was diesem Teil des Geschäftes eine besondere Atmosphäre verleiht. Auch in den großen Schaufenstern werden die Brillen pur, auf großen dunklen Holzkuben, wie in einer Kunstgalerie präsentiert.



Der Beratungsbereich, wie eine Insel akzentuiert durch ein grosses, beleuchtetes Deckenfeld und einem hellen, langfloorigen Teppich im Bodenbereich, befindet sich in der Mitte des Optikerfachgeschäftes. Auf der gesamten Verkaufsfläche wurde ein Eco-Vinyl-Boden im Vintage-Look eingesetzt, der zunächst wie eine Steinstruktur mit einem feinkörnigen Raster wirkt. Aus der Nähe erkennt der Betrachter das beeindruckende Dekor.



Das Optikfachgeschäft Weber präsentiert sich nun, nach nur 5 wöchiger Umbauzeit in einem

ausdrucksstarken Gesamtkonzept, welches durch seine Extravaganz dem „Produkt Brille“ Wertigkeit sowie Begehrlichkeit schenkt.

[www.heikaus.com](http://www.heikaus.com)